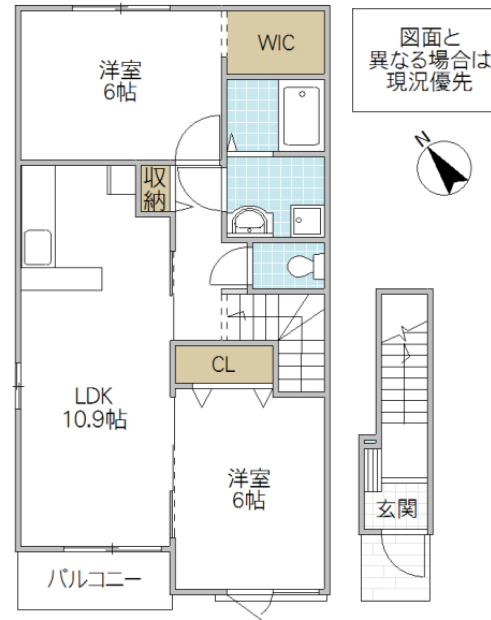


ひばりヶ丘交差点近隣。設備充実&ウォークインクローゼット付で快適生活。



※図面と現況と異なる場合は現況を優先致します。

メゾン ひばりヶ丘 201号室

所在地	茨城県 那珂市菅谷
構造/築年月	木造 / 2014年09月
間取	2LDK
専有面積	57.21 平米 17.30 坪
賃料	6.1 万円
共益費	1,800 円
駐車場	3,000円(税込3,300円)
礼金	1 ヶ月
敷金	-
仲介手数料	67,100 円
家財保険	20,000 円/ 2 年
契約更新料	-

交通	JR水郡線 上菅谷駅徒歩7分
----	----------------

設備	ネット使用料無料, LPガス, BS, シャワー, 給湯(追焚), 冷暖房, 洗髪洗面化粧台, 温水洗浄便座, 浴室乾燥機, メモリーキー, カラーTVインターホン
----	--

ガス会社	株式会社ミツウロコヴェッセル 日立店
------	--------------------

備考	24時間緊急コールセンター対応 定額クリーニング費:70,000円 浄水器利用可(別途カートリッジ代負担) 保証会社必須:契約時保証委託料:22,000円・月額保証委託料:定額クリーニング費支払時期による(契約時:家賃総額の2.2%・後払い:5.5%) 定額クリーニング費プラン利用時の鍵の紛失・設備破損等、故意や重過失があった場合は別途補修費用負担有 収納手数料170円/月(口座引落またはクレカ支払の場合) 24時間サポート:330円/月 鍵セット費:3,300円 めやす賃料64,071円
----	---

物件番号	A2G9003-201
取引態様	仲介

【地域情報】			
施設	距離	施設	距離
菅谷小	1590m	くすりのマルトパワードラ	271m
セブンイレブン那珂上菅谷	532m	那珂市役所	963m
マルトSC那珂店	392m		
青燈会小豆畑病院	484m		

GOOD PEOPLE  
 宅地建物取引業免許 国土交通大臣 (4) 第7026号  
**香陵住販株式会社 東海支店**  
 〒319-1116 那珂郡東海村舟石川駅西2-6-11

TEL:029-306-0200  
 FAX:029-306-0203  
 mail:tokai@koryo-j.co.jp  
 web: https://www.koryo-j.co.jp/



めやす賃料とは賃料、共益費・管理費、敷引金、礼金、更新料を含み、賃料等条件の改定がないものと仮定して4年間賃借した場合(定期借家の場合は、契約期間)の1ヶ月当たりの金額です。