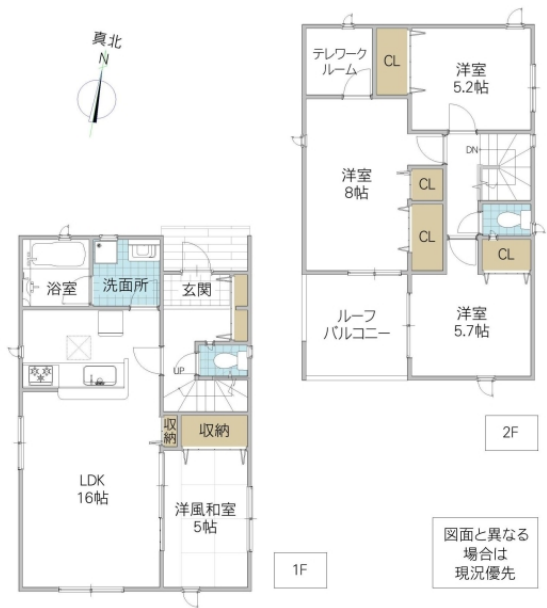


一戸建 (売買)	所在地	茨城県 水戸市渡里町		価格	2,390 万円		
土地面積	236.43平米 (71.52坪)		建物面積	95.98平米 (29.03坪)			
土地権利	所有権	地目	宅地	築年月	2026年04月	構造規模	木造
都市計画	市街化区域	用途地域	第一種低層住居専用地域	建蔽率	40 %	容積率	80 %
接道	西4.00m公道		現況	未完成	引渡時期	相談	
学区	渡里小	距離	680m				
設備	公営水道 個別プロパンガス 公共下水(汚水・雑排水) 宅地内処理(雨水)						
備考	建築確認番号:第25UDI1W建06930号、P:2台可(車種による)、土地面積に協定通路部分約57.01m2(うち路地部分約31m2)を含む(※協定通路については地役権の設定を行います。費用はお客様)						

住宅性能評価取得住宅



宅地建物取引業免許 国土交通大臣 (4) 第7026号  
**香陵住販株式会社 ネット支店**  
 〒310-0021 水戸市南町2-4-39 2F

TEL:029-300-6100  
 FAX:029-302-7080  
 mail:info@koryo-j.co.jp  
 web:https://www.koryo-j.co.jp/

仲介  
 CD033542-2