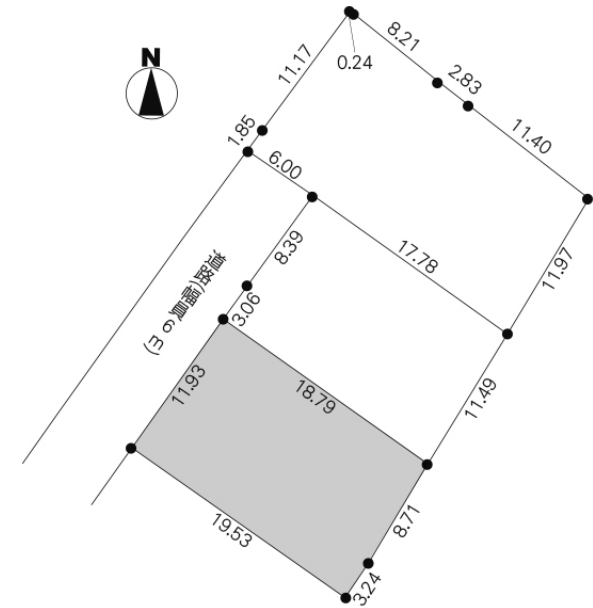


土地(売買)	所在地	茨城県 ひたちなか市稲田		価格	900万円		
地積	229.32平米(69.37坪)		地目	畑	土地権利	所有権	
都市計画	市街化区域	用途地域	準工業地域	建蔽率	60%	容積率	200%
接道	北西6.00m公道		現況	更地	引渡時期	期日指定	
学区	佐野小	距離	1360m				
設備	電気 公営水道 プロパンガス 浄化槽(側溝放流)						
備考	<ul style="list-style-type: none"> 敷地内に電柱と支線がありますが、最奥区画に電柱を設置する際に支線は撤去されます(電柱は残ります)。 道路部分の延長工事は、令和8年4月を予定で、売主負担で事業開始します。 建物建築確認申請は、令和8年6月より可能になります。 						



宅地建物取引業免許 国土交通大臣(4)第7026号
香陵住販株式会社 ネット支店
 〒310-0021 水戸市南町2-4-39 2F

TEL: 029-300-6100
 FAX: 029-302-7080
 mail: info@koryo-j.co.jp
 web: https://www.koryo-j.co.jp/

売主
 CD029848-I