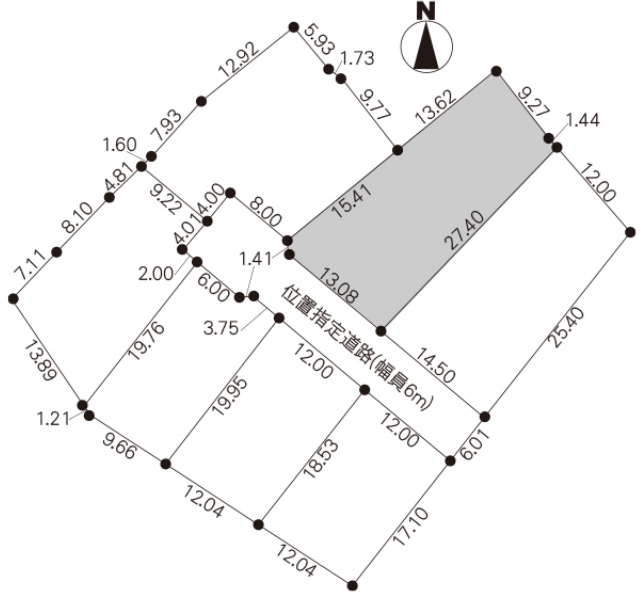


土地 (売買)	所在地	茨城県 ひたちなか市平磯町		価格	880 万円		
地積	355.22平米 (107.45坪)		地目	畑	土地権利	所有権	
都市計画	市街化区域	用途地域	第一種低層住居専用地域	建蔽率	50 %	容積率	100 %
接道	南6.00m私道		現況	更地	引渡時期	期日指定	
学区	美乃浜学園	距離	2010m				
設備	電気 公営水道 プロパンガス 浄化槽(側溝放流)						
備考	・道路部分の延長工事は、令和8年8月を予定で、売主負担で事業開始します。 ・建物建築確認申請は、令和8年10月より可能になります。 ・農地法第5条届出。						




 宅地建物取引業免許 国土交通大臣 (4) 第7026号  
**香陵住販株式会社 ネット支店**  
 〒310-0021 水戸市南町2-4-39 2F  
 TEL:029-300-6100  
 FAX:029-302-7080  
 mail:info@koryo-j.co.jp  
 web : https://www.koryo-j.co.jp/

売主  
 CD029459-2